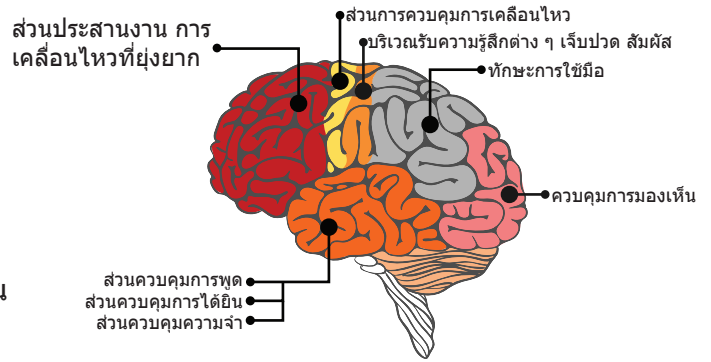


ภาวะสมองเสื่อมที่เกิดจากหลอดเลือด

โรคสมองขาดเลือดประเภทต่าง ๆ และ โรคสมองเสื่อมที่เกิดจากความเสียหายของหลอดเลือดในสมอง เรียกว่า ภาวะสมองเสื่อมที่เกิดจากหลอดเลือด (วาสคิวลาร์) ปัจจัยเสี่ยงที่ก่อให้เกิดโรคนั้นเกี่ยวข้องกับสภาพแวดล้อม และ วิธีการใช้ชีวิต เช่น ไขมันในเลือดสูง และ ความดันเลือดสูง, เบาหวาน, การดื่มแอลกอฮอล์และสูบบุหรี่



สิ่งทีก่อให้เกิดโรค ได้แก่ ภาวะสมองขาดเลือด, ภาวะเลือดออกในสมองใหญ่, ภาวะสมองขาดออกซิเจน และ ภาวะการหมุนเวียนเลือดในสมองผิดปกติ ลำดับขั้นของการพัฒนาของโรคในแต่ละคนจะไม่เหมือนกัน และขึ้นอยู่กับตำแหน่งที่เกิดความเสียหาย ภาวะการหมุนเวียนเลือดในสมองผิดปกติถือเป็นสาเหตุหลัก ๆ สาเหตุที่สองที่ก่อให้เกิดภาวะสมองเสื่อม รองจากโรคอัลไซเมอร์ ส่วนมากแล้วสาเหตุของโรคในกรณีนี้คือโรคหลอดเลือดในสมองตีบ

ภาวะสมองเสื่อมที่เกิดจากหลอดเลือด จะถูกจำแนกออกเป็นหลายประเภท โดยจำแนกว่าเกิดจากการเปลี่ยนแปลงในสมองในชั้นเปลือกสมอง หรืออยู่ในส่วนที่ลึกของสมอง หรือที่เรียกว่า ในสมองเนื้อสีขาว

อาการของโรคมึ่ดังนี้



เมื่อสมองซีกซ้ายเกิดความเสียหาย จะทำให้เกิดปัญหาทางภาษา และเมื่อสมองซีกขวามีความเสียหายจะทำให้มีปัญหาด้านการรับรู้ หากมีความเสียหายในชั้นสมองส่วนลึก มักจะทำให้เกิดความล่าช้าในความสามารถในการปฏิบัติกิจต่าง ๆ อาการเฉื่อยชา ขาดความสามารถในการริเริ่ม และ ปัญหาในการรับรู้พื้นที่ต่าง ๆ เป็นอาการปกติของโรค และ ปัญหาด้านความจำ โดยเฉพาะอย่างยิ่งปัญหาการรื้อฟื้นความจำ



จะมีความยากลำบากในการปฏิบัติตามคำสั่ง คือ ผู้ป่วยมักจะมีปัญหาในการวางแผนกิจกรรม, มีสมาธิในการทำสิ่งใดสิ่งหนึ่ง, มีปัญหาในการรับรู้ภาพรวม และ ปฏิบัติกิจต่าง ๆ ให้คืบหน้าไปอย่างเป็นระบบ



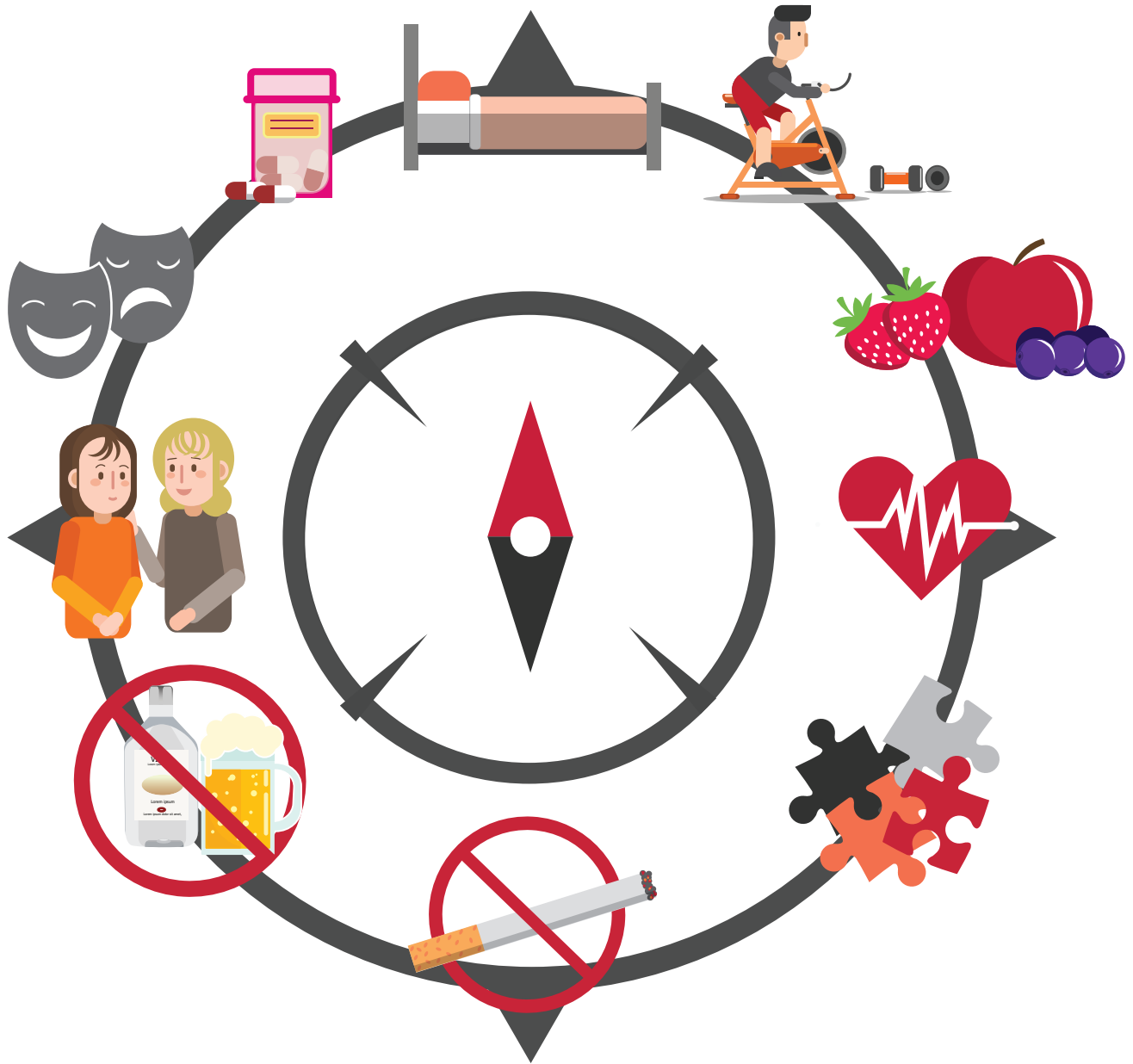
อาการเฉื่อยชา ขาดความสามารถในการริเริ่ม และ ปัญหาในการรับรู้พื้นที่ต่าง ๆ เป็นอาการปกติของโรค และ ปัญหาด้านความจำ โดยเฉพาะอย่างยิ่งปัญหาการรื้อฟื้นความจำ.



เมื่อเกิดโรคนี้อแล้ว อาจทำให้เกิดภาวะวิตกกังวลและซึมเศร้าตามมา และ อาการปกติที่พบได้บ่อยคือ อาการอ่อนไหวทางความรู้สึกและอารมณ์แปรปรวน ภาวะสมองเสื่อมที่เกิดจากหลอดเลือด ผู้ป่วยจะรักษาความจำไว้ได้ดีกว่าผู้ป่วยโรคอัลไซเมอร์ ความสามารถในการปฏิบัติกิจต่าง ๆ จะผันแปรไป และ อาจเกิดช่วงที่มีภาวะที่ดีขึ้นได้

เข็มทิศ ของการรักษาโรคภาวะสมองและความจำเสื่อมที่ดี

การใช้ชีวิตอย่างใส่ใจสุขภาพ และการเปลี่ยนแปลงการใช้ชีวิตตามความจำเป็น ถือเป็นส่วนหนึ่งของการรักษาโรคที่ดี สิ่งที่สำคัญเท่าเทียมกันอีกอย่างหนึ่งคือ การส่งเสริมการใช้ชีวิตที่ดีให้ดำเนินต่อเนื่องไปในหลาย ๆ รูปแบบ



การรักษาภาวะสมองเสื่อมที่เกิดจากหลอดเลือดจะเน้นไปที่สาเหตุของโรค และ บัญญัติเสี่ยงของโรค รวมถึงรักษาโรคอื่น ๆ ที่อาจมีขึ้นร่วมกัน วิธีการรักษาโรคสมองและความจำเสื่อมที่ดี เป็นการรวมตัวของสิ่งต่าง ๆ ดังต่อไปนี้: การออกกำลังกาย, การนอนหลับให้เพียงพอ, สารอาหารที่ดีต่อสุขภาพ, สุขภาพของหัวใจที่ดี, ความสัมพันธ์ทางสังคม, การกระตุ้นสมอง และ กิจกรรมยามว่าง, ชีวิตที่ปราศจากสิ่งเสพติดของมีนเมา และ ยารักษาโรคตามความจำเป็น

Lähteet:

www.muistiliitto.fi

www.terveyskirjasto.fi

www.kaypahoito.fi

Kuva ja taide: Karen Cipre

karencipre.deviantart.com



Salon
Muistiyhdistys ry
Muistiliiton jäsen

