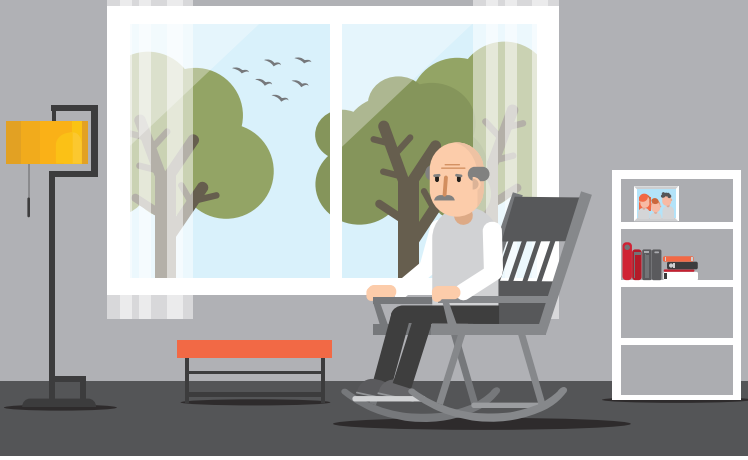


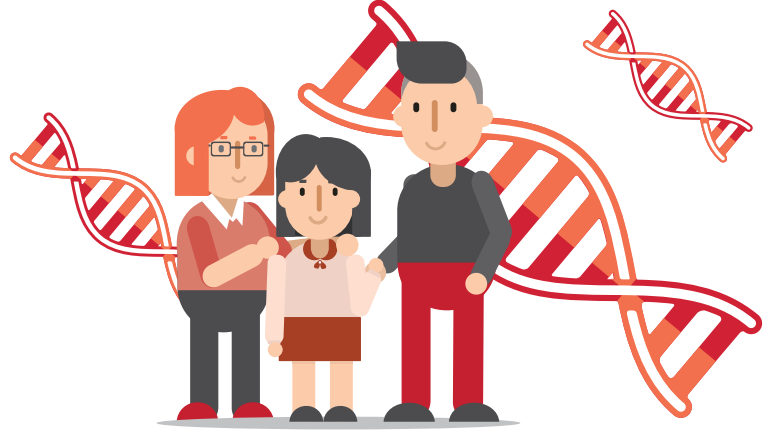
## أمراض الذاكرة الناجمة عن التنكس الفصي الجبهي الصدغي



أمراض الذاكرة الناجمة عن التنكس الفصي الجبهي الصدغي هو اسم شائع لأمراض الدماغ المتقدمة المُتلفة للفص الجبهي. يُعرف العديد من أمراض الذاكرة الناجمة عن التنكس الفصي الجبهي الصدغي. الفص الجبهي للدماغ مسؤول عن أمور من بينها أن يتصرف الإنسان بشكل منهجي، ومنطقي ووفق الأعراف. تضطرب وظيفة الفص الجبهي للدماغ أثناء الإصابة بهذه الأمراض، ونتيجة لذلك، تصبح الوظيفة المنطقية أكثر صعوبة



غالباً ما تبدأ هذه الأمراض عندما يكون المريض في الحياة العملية. قد تبقى الذاكرة جيدة لفترة طويلة، على الرغم من وجود المرض



الأسباب الدقيقة للمرض غير معروفة. حوالي نصف المصابين لديهم أقارب آخرون مصابون بنفس المرض

من الشائع أن تظهر مع هذه الأمراض تغيرات في السلوك وفي الوظائف التنفيذية، مما قد يظهر كفقدان للتحمُّط، وكلامبالة، وكضعف في قدرة التقييم والتركيز، أو كبديل لذلك، كعدم الاهتمام وكعجز على اتخاذ المبادرة. ومادام أنه مرض خطير وتدرجي، فإنه يتطلب من المحيط التأقلم معه

وعلى سبيل المثال، فقد يواجه المريض التحديات التالية :



## نصائح لحياة جيدة

لا يوجد علاج للتبطين وللشفاء من أمراض الذاكرة الناجمة عن التنكس الفصلي الجبهي الصدغي. يتميز المرض بعدد من التغيرات السلوكية والشخصية، والتي غالباً ما توصف بمصطلح "الأعراض السلوكية". يتعلق الأمر فيها قبل كل شيء، بكون المريض له احتياجات، ورغبات والرغبة في التواصل، لكن محيطه لا يفهم بما فيه الكفاية



Lähteet:

[www.muistiliitto.fi](http://www.muistiliitto.fi)

[www.terveyskirjasto.fi](http://www.terveyskirjasto.fi)

[www.kaypahoito.fi](http://www.kaypahoito.fi)

Kuva ja taide: Karen Cipre

[karencipre.deviantart.com](http://karencipre.deviantart.com)



**Salon  
Muistiyhdistys ry**  
Muistiliiton jäsen

