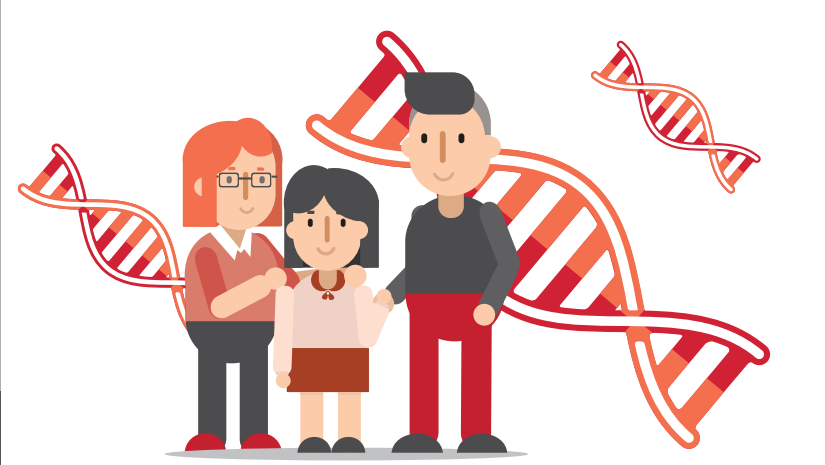


โรคความจำเสื่อมที่เกิดจากสมองส่วนหน้าเสื่อม

โรคความจำเสื่อมที่เกิดจากสมองส่วนหน้าเสื่อม เป็นโรคเกี่ยวกับสมอง ที่เกิดจากภาวะสมองส่วนหน้าค่อย ๆ เสื่อมสภาพลง มีโรคหลายโรคที่เป็นโรคความจำเสื่อมที่เกิดจากสมองส่วนหน้าเสื่อม สมองส่วนหน้าจะมีหน้าที่ด้านการปฏิบัติตัวของแต่ละบุคคลให้เป็นไปตามที่วางแผนไว้ เป็นไปตามตรรกะ และบรรทัดฐาน ในโรคกลุ่มนี้ การปฏิบัติงานของสมองส่วนหน้าจะถูกกระทบกวน ส่งผลให้มีปัญหาในการปฏิบัติให้เป็นไปตามตรรกะ



โรคเหล่านี้มักจะเกิดกับวัยทำงาน ถึงแม้จะเป็นโรค ก็อาจจะยังมี ความจำที่ดีอยู่เป็นระยะเวลายาวนานได้

โดยยังไม่ทราบสาเหตุที่แน่ชัดของการเกิดโรค ผู้ป่วยกว่าครึ่งล้วนมี ญาติที่ป่วยเป็นโรคเดียวกันนี้

สิ่งที่เหมือนกันของโรคเหล่านี้คือความเปลี่ยนแปลงทางพฤติกรรม และ การปฏิบัติตามคำสั่ง ซึ่งสามารถเห็นได้ใน พฤติกรรมที่ขาดการควบคุม ประมาท และความสามารถในการตัดสินใจและสมาธิมีน้อยลง หรืออาจมีความเฉื่อยชา และ ไม่มีความริเริ่ม โรคนี้ถือว่ามี ความรุนแรง และเป็นโรคที่พัฒนาขึ้นไปเรื่อย ๆ จึงจำเป็นต้องมีการปรับตัวจากผู้คน รอบข้างให้เข้ากับโรค

ผู้ป่วยอาจประสบปัญหาในด้านต่อไปนี้:

การพูด การค้นหา คำ และปัญหาด้านการ ทำความ เข้าใจ

มีความเสี่ยงในการ จัดการดูแลด้านการเงิน และการใช้เงิน

ไม่รู้สึกท้อป่วย

การพูดแฉ่ง

ไม่มีใจความในคำพูด

มีปัญหาในการร่วมบท สนทนา

มีปัญหาในการจำบุคคล ต่าง ๆ

ปัญหาในการอ่านและ เขียน

มีความหุนหันพลันแล่น



บุคลิกภาพเปลี่ยนไป

มีพฤติกรรมตรงข้ามกับ บรรทัดฐานทางสังคม

ไม่มีความยืดหยุ่น

อารมณ์ร้อน

ไม่มีความสงสาร

มีความวิตกกังวล

ไม่เอาใจใส่ดูแลรูปลักษณ์ ภายนอกของตัวเอง

●● ข้อคิดต่อชีวิตที่ดี

ไม่มีวิธีรักษาที่ทำให้โรคโรคความจำเสื่อมที่เกิดจากสมองส่วนหน้าเสื่อมพัฒนาช้าลง หรือดีขึ้น โรคจะประกอบด้วย ความเปลี่ยนแปลงด้านพฤติกรรมและบุคลิกภาพหลาย ๆ ด้านซึ่งมักจะเรียกว่า "อาการเชิงพฤติกรรม" ส่วนมากแล้ว ผู้ป่วยจะมีความจำเป็น ความต้องการ และการแสดงออกถึงข้อความข้างในออกมา แต่ผู้คนรอบตัวไม่เข้าใจในตัวเขาอย่างเพียงพอ



Lähteet:
www.muistiliitto.fi
www.terveyskirjasto.fi
www.kaypahoito.fi
 Kuva ja taide: Karen Cipre
karencipre.deviantart.com