

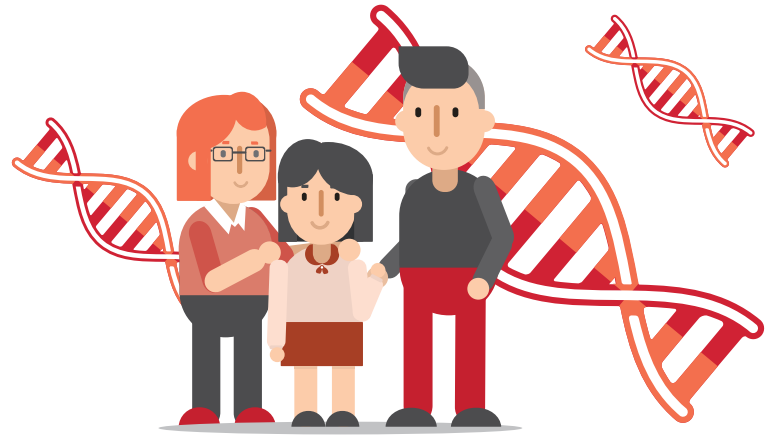


## SËMUNDJET E KUJTESËS QË SHKAKTOHEN NGA DEGJENERIMI FRONTOTEMPORAL

Sëmundjet e kujtesës që pasojnë nga degjenerimi në pjesën frontale të trurit është një emërtim i përbashkët për sëmundjet e pandalshme të trurit të cilat dëmtojnë pjesët ballore të trurit. Janë disa sëmundje që njihen si pasoja të degjenerimit në pjesën frontale temporale të trurit. Lobi ballor i trurit përgjigjet, në mes tjerash, për atë që njeriu të veprojë me plan, logjikisht dhe sipas normave. Te këto sëmundje funksionimi i lobit ballor çrregullohet dhe si pasojë, për shembull të vepruarit logjik vështirësohet.



Këto sëmundje shpesh fillojnë që në moshë të punës. Kujtesa mund të qëndrojë mirë edhe për kohë të gjatë pavarësisht nga sëmundja.



Nuk dihen saktësisht shkaqet e sëmundjes. Pothuajse gjysma e të sëmurëve kanë në familjet e tyre edhe të sëmurë tjerë.

E përbashkët e këtyre sëmundjeve janë ndryshimet në sjellje dhe në drejtim të veprimeve, gjë që mund të vërehet si shfrenim, shkujdesje si dhe si dobësim i aftësisë për të gjykuar dhe për t'u fokusuar ose nga ana tjetër si apati dhe si paaftësi për iniciativë. Meqenëse kemi të bëjmë me sëmundje serioze, të pandalshme, kërkohet nga rrethina që të përshtatet me sëmundjen.

I sëmuri mund të ketë për shembull këso sfidash:

**SFIDAT LIDHUR ME TË FOLURIT, GJETJEN DHE TË KUPTUARIT E FJALËVE**

- VARFËRIMI I TË FOLURIT
- TË FOLURIT PA PËRMBAJTJE
- VËSHTIRËSITË PËR TË MARRË PJESË NË BISEDË
- VËSHTIRËSITË PËR TË NJOHUR NJERËZIT
- VËSHTIRËSITË NË SHKRIM-LEXIM
- INDIFERENCA

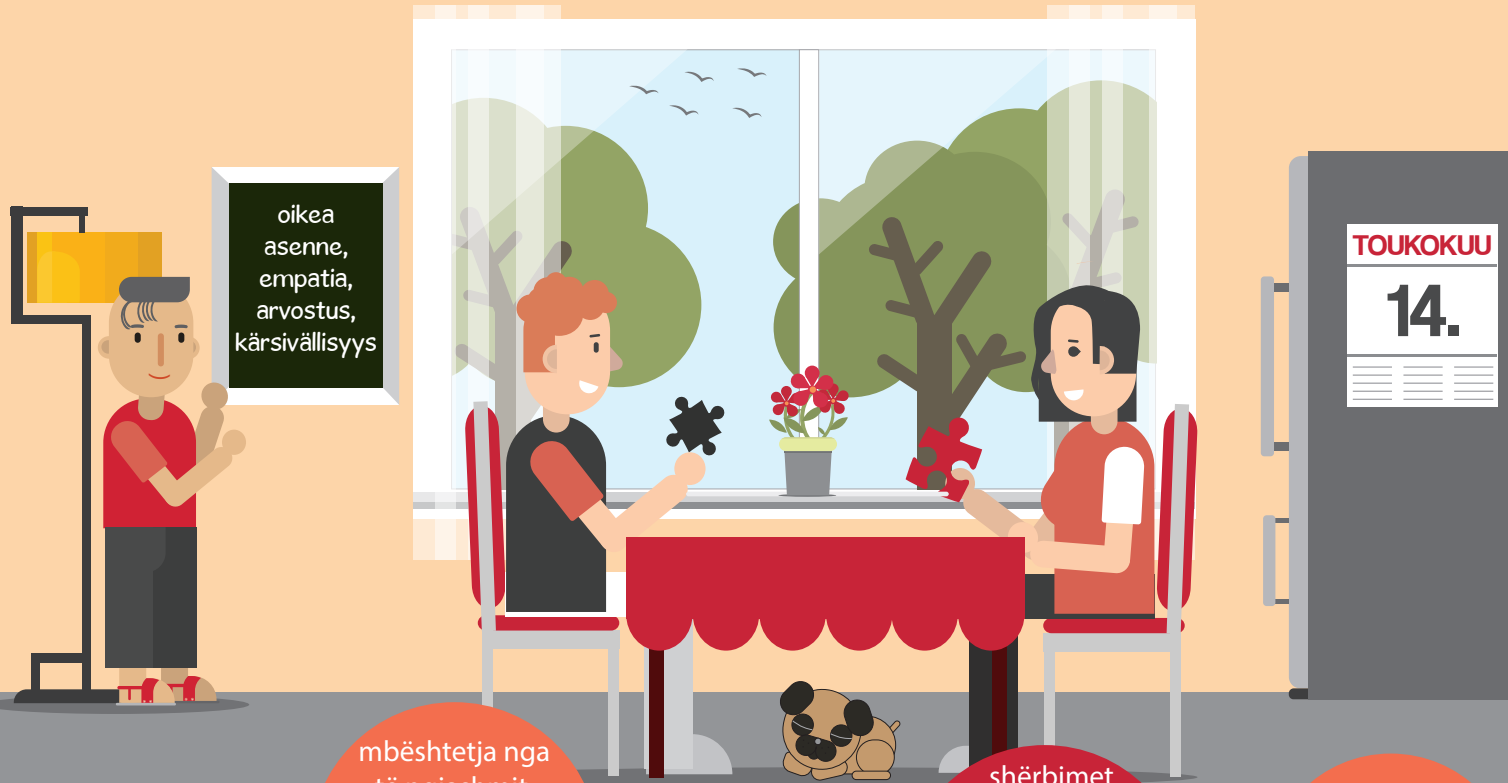
**MARRJET E RREZIQEVE FINANCIARE DHE NË AMVISËRI**

**NUK E NDJEN QË ËSHTË I SËMURË**

- NDRYSHIMI I PERSONALITETIT
- SJELLJET NË KUNDËRSHTIM ME NORMAT SOCIALE
- JO FLEKSIBILETETI
- RRËMBYESHMËRIA
- PAAFTËSIA PËR EMPATI
- TRISHTUESHMËRIA
- PAMJE E JASHTME E PAKUJDESSHME

# ●● RRETHABNAT PËR NJË JETË TË MIRË

Për sëmundjet që janë si pasojë e degjenerimit në pjesën balllore anësore të trurit nuk ekziston ndonjë mjekim që e ngadalëson ose shëron sëmundjen. Me sëmundjen ndërliiden shumë ndryshime të ashtuquajtura të sjelljes dhe të personalitetit, të cilat shpesh përshkruhen me termin “simptomat e sjelljes”. Këtu pikë së pari kemi të bëjmë me atë që, i sëmuri ka nevoja, shpresa dhe dëshirë që të komunikojë por që rrethina nuk e kupton atë sa duhet.



Lähteet:

[www.muistiliitto.fi](http://www.muistiliitto.fi)

[www.terveyskirjasto.fi](http://www.terveyskirjasto.fi)

[www.kaypahoito.fi](http://www.kaypahoito.fi)

Kuva ja taide: Karen Cipre

[karencipre.deviantart.com](http://karencipre.deviantart.com)



**Salon Muistiyhdistys ry**  
Muistiliiton jäsen

